

Montážní návod akčních shrnovacích dveří

MONTÁŽNÍ NÁVOD dveří MELODY

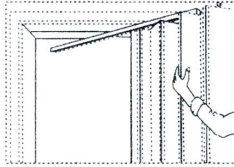
1. Instalace horního profilu - Změřte šířku otvoru pro shrnovací dveře a upravte horní vodící profil na délku o 3,2 mm kratší, než je tato šířka. Horní profil jednoduše upravíte pilkou na kov. Přiložte horní profil na místo, kde bude vodorovně připevněn. Dle předvrtaných děr v horním profilu označte díry pro vrtání. Připevněte horní profil pouze na jeden středový vrut, který zatím nedotahujte, aby bylo možné horní profil vytočit.
2. Instalace madla - v prvním profilu dveří jsou připraveny 2 otvory pro montáž madla. Pomocí vrtů připevněte spodní části madel na obě strany profilu, poté na madla nasadte jejich horní krycí části.
3. Nasazení dveří - Nyní je nutné se rozhodnout pro levé nebo pravé zavírání. Vytočte jeden konec horního profilu a nasuňte do něj postupně všechny horní kolečka (jezdce) dveří, aby dveře splňovaly požadovaný směr zavírání.
4. Vraťte horní profil do původní rovné polohy a pevně ho připevněte vruty přes všechny předvrtané otvory.
5. Připevnění shrnovací části – Samotná shrnovací část dveří bude připevněna ke zdi pomocí plastových kotvicích klipů (anchor clips). Ty budou připevněny do zdi cca 50 cm od sebe rovnoměrně po celé výšce dveří. Na ně bude nacvaknut poslední profil shrnovací části. Dbejte na to, aby byl profil perfektně svislý a aby doléhal k hornímu profilu.
6. Připevnění dorazové profilu - Přiložte boční profil na stěnu, kam se budou dveře dovírat. Dbejte opět na to, aby byl profil rovný, perfektně svislý a aby doléhal k hornímu profilu. Pevně ho připevněte vruty přes předvrtané otvory. Proti dvěma magnetům na profilu s madly připevněte do tohoto bočního profilu kovové podložky.

Doufáme, že se Vám instalace dveří zdařila a přejeme jejich spokojené užívání.

MONTÁŽNÍ NÁVOD dveří SYMFONIA

Postup montáže shrnovacích dveří Symfonia probíhá stejným způsobem jako instalace dveří BX08G nebo BX10G, jejichž návod naleznete na následujících stranách.

Montážní návod pro plastové shrnovací dveře

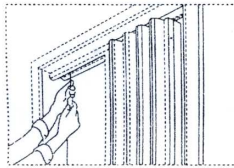


(obr. 1)

Postup montáže pro typy BX06, BX07, BX08G a BX010G

Překontrolujeme, zda délka kolejnice odpovídá délce dveřního otvoru. Po případném zkrácení označíme otvory pro její upevnění. Kolejnici přišroubujeme jedním šroubem do rámu, pootočíme ji o 90° a nasadíme dveře (obr. 1) Kolejnici vrátíme do původní polohy a přišroubujeme dalšími šrouby (obr.2).

Kolmo ke kolejnici přišroubujeme na každou stranu zárubně úchytné destičky a na ně natlačíme koncovou lištu dveří a dorazovou lištu, do které nejprve nasadíme protikus zámku. U dveří BX06 koncovou lištu dveří a dorazovou lištu přišroubujeme přímo na zárubeň (obr. 3 a obr.4). Nezapomeňte kolejnici promazat technickou vazelinou.



(obr. 2)

Zkracování dveří typu BX06 a BX07

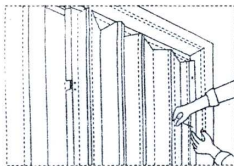
Změříme přesně světlou výšku otvoru, do kterého budeme dveře montovat. Dveře rozložíme a položíme na rovnou desku, nasadíme kolejnici. Dveře zkrátíme o 5 mm více než je námi změřená výška otvoru. Měříme včetně nasazené kolejnice. Dveře řežeme pilkou na železo. Pilníkem či ostrým nožem řez začistíme.



(obr. 3)

Zkracování dveří typu BX08G a BX010G

U těchto typů dveří se nezkracuje celé těleso dveří, ale okénka (u typu BX08G) či okénko (u typu BX010G). Změříme přesně světlou výšku otvoru, do kterého budeme dveře montovat. Dveře rozložíme a položíme na rovnou desku. Nasadíme kolejnici, dveře napneme a změříme (výška dveří se měří včetně kolejnice). Od výšky dveří odečteme výšku otvoru, do kterého budeme dveře montovat. Tímto zjistíme, o kolik cm budeme zkracovat. K výsledné délce přičteme 0,5 cm, vydělíme počtem okének (u typu BX010G jedním) a krátime jednotlivá okénka (u typu BX010G krátime jedno okénko). Po odstranění černého uzávěru u lamely se u typu BX08G jednotlivá okénka vysunou a zkrátí a u typu BX010G se vysune a zkrátí jedno okénko. Po zkrácení se nasadí všechny jednotlivé díly zpět a přečnávající konce lamely se odříznou. Začistíme pilníkem či ostrým nožem a přišroubujeme zpět černé uzávěry lamel.



(obr. 4)

Příklad:

Potřebujeme-li zkrátit dveře do otvoru o výšce 197 cm, postupujeme takto: dveře včetně kolejnice měří 203 cm, odečteme 197 cm, zbude 6 cm. Přičteme 0,5 cm a zjistíme rozdíl, o který musíme dveře zkrátit. Výsledných 6,5 cm dělíme počtem okének, např. třemi, tj. každé okénko zkrátíme o 2,2 cm.

Záruka:

Záruka se vztahuje na vady, které se projeví v důsledku vadného materiálu nebo vadného zpracování. Výrobce poskytuje spotřebiteli půl roku záruku ode dne zakoupení výrobku pokud není uvedeno jinak. Zjevné vady nutno reklamovat ihned při převzetí dveří. Záruka se netýká vad vzniklých běžným opotřebením a stárnutím materiálu, neopatrným zacházením, neodbornou montáží a zkracováním, dopravou a nevhodným uskladněním.

Před začátkem zkracování je nutné dveře důkladně prohlédnout, zda nejsou poškozené.

NA POZDĚJŠÍ REKLAMACI NEBUDE BRÁN ZRETEL.

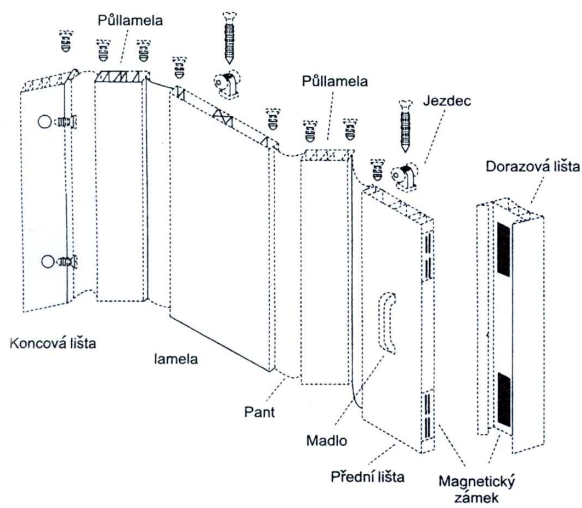
Upozornění:

Shrnovací dveře nesmějí být vystaveny teplotám vyšším než 45 °C a nižším než 0 °C. Při vyšších teplotách dochází k trvalým deformacím, při teplotách nižších se stává tento materiál křehkým a dochází k jeho praskání.

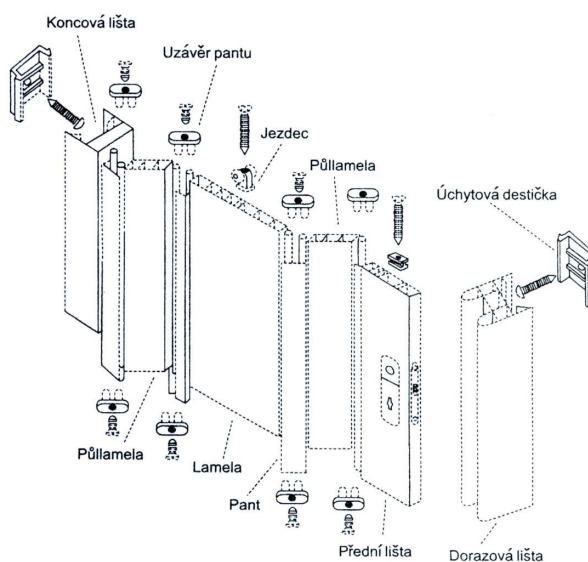
Komplet shrnovacích dveří obsahuje:

- těleso dveří
- kolejnici
- dorazovou lištu
- úchytné destičky (s výjimkou dveří typu BX06)
- madlo (u typu BX06) nebo kliku (u typů BX08G a BX07, BX010G) a spojovací materiál
- podrobný montážní návod

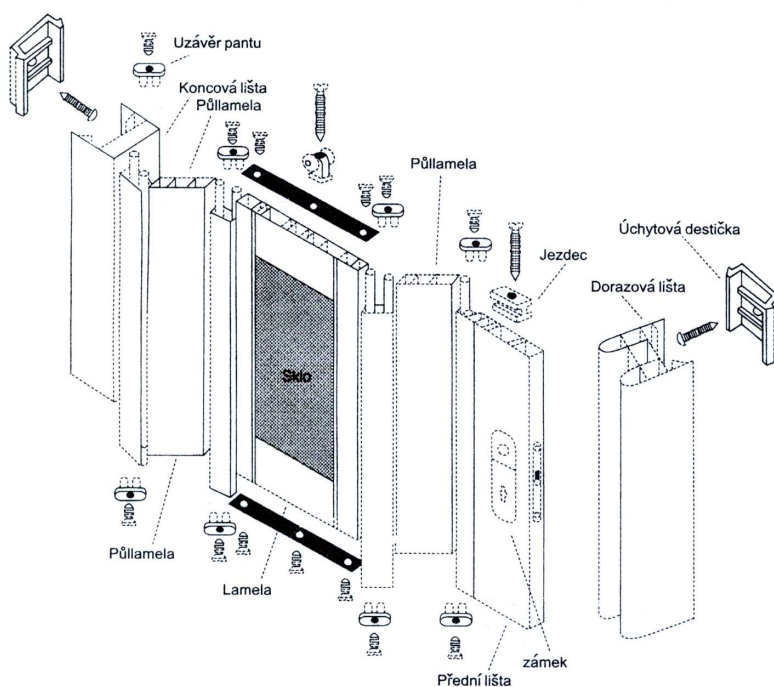
Orientační obrázek složení dveří BX06 z jednotlivých dílů



Orientační obrázek složení dveří Bx07 z jednotlivých dílů

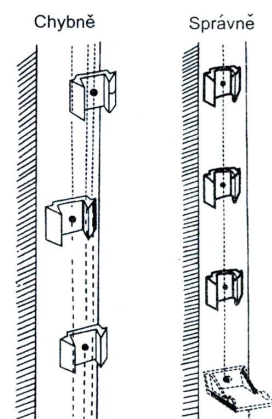


Orientační obrázek složení dveří Bx08G a Bx010G z jednotlivých dílů



Správná montáž úchytových destiček

- při montáži úchytových destiček dbejte na to, aby vždy byly v jedné linii.
- úchytovou destičku ve tvaru "L" připevněte dospodu rámu dveří. Slouží k podepření koncové a dorazové lišty.



Návod montáže kliky a zámku ke shrnovacím dveřím

- | | |
|---------------------|--------------------|
| 1) Přední lišta | 6) 3/4" šroub × 4 |
| 2) Spojovací hřídel | 7) Štítek na kliku |
| 3) Štítek na kliku | 8) Klíč |
| 4) Klika | 9) Záklopka |
| 5) Kryt na kliku | 10) Koncová lišta |

1) Vložte spojovací hřídel (2) do jedné z klik (4) a pevně utáhněte 3/4" šroubem × 4 (6), poté uzavřete krytem na kliku (5), tak jak je nakresleno na obrázku.

2) Připevněte oba dva štítky (3, 7) na obě strany přední lišty (1), a ujistěte se, že jsou ve správné pozici, tak jak je nakresleno na obrázku.

3) Prostrčte spojovací hřídel (2) (s připevněnou klikou) skrz otvory ve štítkách a přední liště, připevněte druhou kliku (4), přišroubujte ji 3/4" šroubem (6) a přimáčkněte druhý kryt kliky (5).

4) Prostrčte záklopku (9) skrz otvor v koncové liště (10) ze zadní strany a otočte o 90 stupňů, ujistěte se, že drážka vede směrem vzhůru.

5) Vložte klíč a vše doadiť te (upravte) tak, že zámek pracuje volně.

